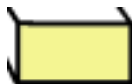
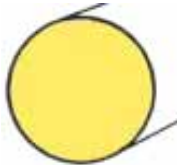




# Leisten



## Groß- und Einzelhandel

Alle Infos sind freibleiben, Irrtum und Änderungen vorbehalten. Stand 12. 03. 2024

### Kiefer

Stärke	Länge	Meter-€	Art.Nr.
<u>10x20</u>	270cm	2,14	506 1020
<u>14x60</u>	270cm	4,50	506 1460
<u>18x30</u>	270cm	2,80	506 1830
<u>18x47</u>	270cm	4,10	506 1847
<u>18x60</u>	270cm	5,50	506 1860



### Fichte

Stärke	Länge	Meter-€	Art.Nr.
<u>15x15</u>	180cm	1,60	237 1515



### Kiefer

Stärke	Länge	Meter-€	Art.Nr.
<u>5x5</u>	270cm	0,90	505 0505
<u>20x20</u>	249cm	2,50	505 2020

### Lärche

Stärke	Länge	Meter-€	Art.Nr.
<u>14x14</u>	240cm	3,50	505 1414
<u>18x18</u>	180cm	4,50	505 1818
<u>18x18</u>	270cm	4,50	505 1818

Alle Infos sind freibleiben, Irrtum und Änderungen vorbehalten. Stand 12. 03. 2024

## Sockelleisten Eiche

Viertelstaboptik, unbehandelt.

Stärke	Länge	Meter-€	Art.Nr.
<b>18x18</b>	<b>270cm</b>	<b>2,90</b>	23 10 105



## Sockelleisten Kiefer

astfrei unbehandelt

Stärke	Länge	Meter-€	Art.Nr.
<b>7x23</b>	<b>270cm</b>	<b>1,20</b>	23 21 107



## Sockelleisten Fichte

unbehandelt

Stärke	Länge	Meter-€	Art.Nr.
<b>20x45</b>	<b>270cm</b>	<b>3,50</b>	23 12 045
<b>20x58</b>	<b>270cm</b>	<b>3,90</b>	23 12 058



## Viertelstäbe Kiefer

unbehandelt

Stärke	Länge	Meter-€	Art.Nr.
<b>14x14</b>	<b>270cm</b>	<b>1,40</b>	41 51 893
<b>22x22</b>	<b>270cm</b>	<b>2,20</b>	41 51 954



## Viertelstäbe Fichte

weiss transparent

Stärke	Länge	Meter-€	Art.Nr.
<b>22x22</b>	<b>270cm</b>	<b>4,20</b>	23 40 021

## Sockelleisten Lärche

„schräg“ lackierte Oberfläche

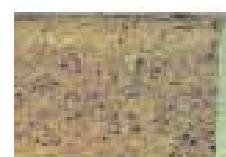
Stärke	Länge	Meter-€	Art.Nr.
<b>18x40</b>	<b>250cm</b>	<b>3,90</b>	74 01 30



## Sockelleisten Kork

Holzleiste mit Korkfurnier, Oberfläche natur, lackiert

Stärke	Länge	Meter-€	Art.Nr.
<b>20x40</b>	<b>250cm</b>	<b>5,40</b>	74 03 30



Oberfläche feine sturktur SU-2

Stärke	Länge	Meter-€	Art.Nr.
<b>20x40</b>	<b>250cm</b>	<b>3,50</b>	74 03 46



## Groß- und Einzelhandel



Alle Infos sind freibleiben, Irrtum und Änderungen vorbehalten. Stand 12. 03. 2024

### Bilderrahmen-Leisten

Kiefer astarm unbehandelt

Stärke	Länge	Meter-€	Art.Nr.
<b><u>21x57</u></b>	<b>210cm</b>	<b>5,67</b>	23 18 006



### Zierleisten

Kiefer astarm unbehandelt

Stärke	Länge	Meter-€	Art.Nr.
<b><u>8x19</u></b>	<b>210cm</b>	<b>1,86</b>	23 19 102



### Zierleisten

Kiefer astarm unbehandelt

Stärke	Länge	Meter-€	Art.Nr.
<b><u>9x27</u></b>	<b>210cm</b>	<b>2,14</b>	23 19 101



### Dreieck-Leisten

Kiefer astig unbehandelt

Stärke	Länge	Meter-€	Art.Nr.
<b><u>14x14</u></b>	<b>240cm</b>	<b>0,73</b>	23 73 002



## Groß- und Einzelhandel

Alle Infos sind freibleiben, Irrtum und Änderungen vorbehalten. Stand 12. 03. 2024

### Rundstäbe

Buche 0730

• Ø	Länge	Meter-€
<u>25mm</u>	240cm	3,90
<u>6mm</u>	100cm	0,60
<u>4mm</u>	100cm	0,30
<u>3mm</u>	100cm	0,20



### Rundstäbe

Kiefer astarm 0731

• Ø	Länge	Meter-€
<u>35mm</u>	300cm	6,90
<u>28mm</u>	270cm	5,50
<u>14mm</u>	270cm	1,90
<u>10mm</u>	240cm	1,00



### Winkel-Leisten

Fichte massiv unbehandelt  
Maße sind Ca-Außenmaße

Stärke	Länge	Meter-€	Art.Nr.
<u>45x45</u>	240cm	7,90	42 045 45
<u>34x34</u>	270cm	6,50	42 034 34
<u>28x28</u>	270cm	4,40	42 028 28



### Zubehör für Sockelleisten

passend für die Laminatleisten **22x40mm** Terhürneprogramm

#### Inneneneck



Dekor	Best-Nr.	Packá2St-€
Ahorn natur	65 451	<b>4,90</b>
Ahorn geb.	65 452	<b>4,90</b>
Eiche	65 455	<b>4,90</b>
Altgold	65 458	<b>5,90</b>
Dunkelbraun	65 460	<b>4,90</b>

#### Außeneck



Dekor	Best-Nr.	Packá2St-€
Ahorn natur	65 461	<b>4,90</b>
Eiche	65 465	<b>4,90</b>
Nickel	65 469	<b>5,90</b>
Dunkelbraun	65 470	<b>4,90</b>

#### Endstück



Dekor	Best-Nr.	Packá2St-€
Ahorn natur	65 471	<b>3,99</b>
Ahorn geb.	65 472	<b>3,99</b>
Buche geb.	65 474	<b>3,99</b>
Eiche	65 475	<b>3,99</b>
Altgold	65 478	<b>5,50</b>



## Lieferprogramm



### FUSSBÖDEN

**Fußbodenbretter** für den Wohnbereich  
**Fußbodenbretter** für den Dachboden  
**Fertigparkett, Vinylboden-Elemente**

### LEISTEN



### LEIMHOLZ-Balken

Fichte, Lärche

### BAUHOLZ

KVH, BSH,  
 Bau-Dielen,  
 Schalbretter,  
 Dachlatten



**Leimholzplatten,**  
 Fichte, Buche, Erle,  
 Lärche, Eiche



### WAND und DECKE

**Profilhölzer,** Nut u. Feder  
**Glattkant,**  
**Paneele**

### HOLZ im GARTEN

Terrassendielen, Gartenzäune,  
 Pflanzkästen, Holz für Balkone,  
 Gartenmöbel, Palisaden,  
 Pfähle,  
 Kompostlegen,  
 Rindenmulch, Pflanzerde



### PLATTEN

**Sperrholz-,** HDF-, MDF-Platten,  
 Massivholz-, 3-Schichtplatten,  
 Siebdruck-Fahrzeugbausper Holz  
 Multiplex-Platten,  
 Polycarbonat-3-Stegplatten,  
 Verpackungssper Holz



### LÄRCH

Fase-Bretter, 9x9-BSH,  
 Glattkant, Balkonbretter,  
 Rahmenhölzer,  
 Terrassendielen,  
 Zaunlatten,



### BLOCKWARE

Eiche, Lärche, Douglasie,  
 Linde



90610 Winkelhaid-Ungelstetten  
 Telefon: 09187 - 4051  
 Telefax: 09187 - 4052  
 email: [holz@trat.de](mailto:holz@trat.de)  
 Internet: [www.holz-trat.de](http://www.holz-trat.de)

**HolzTrat**  
 GmbH