

## Massivholz



Preisinfos sind freibleibende Abholpreise, Irrtum und Änderungen vorbehalten. Stand 03. 08. 2021

## Konstruktionsvollholz

**Fichte** 0620

KVH NSI (=“Nichtsichtqualität“)

KVH ist in der Länge keilgezinkt

Stärke cm	Länge cm	Meter-€
<b>3,8 x 20</b>	<b>500</b>	<b>7,90</b>
<b>4 x 6</b>	<b>500</b>	<b>2,42</b>
<b>6 x 6</b>	<b>500</b>	<b>3,80</b>
<b>6 x 8</b>	<b>500</b>	<b>5,10</b>
<b>8 x 8</b>	<b>500</b>	<b>6,60</b>
<b>8 x 10</b>	<b>500</b>	<b>8,40</b>
<b>8 x 14</b>	<b>650</b>	<b>14,90</b>
<b>8 x 16</b>	<b>650</b>	<b>17,76</b>
<b>10 x 10</b>	<b>500/650</b>	<b>10,50</b>
<b>12 x 12</b>	<b>500/650</b>	<b>15,30</b>
<b>12 x 20</b>	<b>650</b>	<b>25,00</b>
<b>14 x 14</b>	<b>500</b>	<b>21,00</b>



## Konstruktionsholz

**Nordische Fichte** 0610

KH NSI (=“Nichtsichtqualität“)

Stärke cm	Länge cm	Meter-€
<b>4 x 14</b>	<b>510</b>	<b>5,80</b>
<b>8 x 20</b>	<b>600</b>	<b>16,70</b>
<b>10 x 16</b>	<b>600</b>	<b>16,70</b>

Freibleibend Info für KVH-NSI:

KVH ist die Abkürzung für Konstruktionsvollholz.

NSI bedeutet, Nichtsichtqualität.

KVH NSI ist ein technisches Konstruktionsholz.

Es kann, muss nicht zwingend ein optisch schönes Holz sein.

KVH entspricht der Güteklasse I-II. Schnittklasse A,

KVH ist getrocknet und egalisiert.

Es dürfen Risse, Äste, Astausbrüche, Harzgallen,

kleine Baumkanten und leichter Verzug vorkommen.

Die Querschnitte 4x6, 6x6, 6x8, 8x8 sind dreiseitig egalisiert,

die vierte Seite hat einen feinen Blockbandsägeschnitt.

Die Längskanten sind meistens gefast.

KVH-Hölzer sind in der Länge keilgezinkt. Vorwiegend die 650cm Längen.

Einsatzbereiche: KVH wird als Bauholz verwendet.

Z.B. für den Dachstuhl des Hauses, das Carport, die Pergola.

Auch für den nicht sichtbaren Innenausbau wird es vom Zimmermeister und Schreiner

gerne genommen, weil es trocken ist

und weil es ein gutes Preis- Leistungsverhältnis hat.

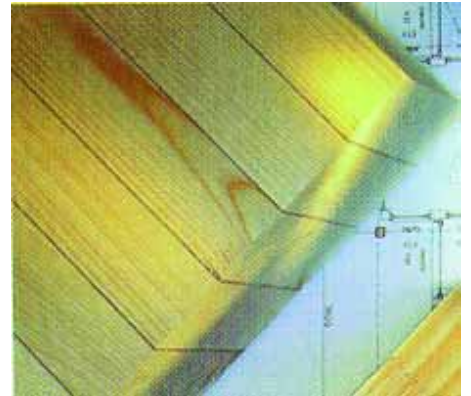
Preisinfos sind freibleibende Abholpreise, Irrtum und Änderungen vorbehalten. Stand 03. 08. 2021

## BSH Fichte 0601

für Nutzungsklasse 1 bis 2, für den geschützten Außenbereich. Nicht geeignet für direkte Bewitterung.

### Stangenlänge: 12 Meter

Stärke cm	Meter-€
<u>6 x 12</u>	11,05
<u>8 x 12</u>	14,74
<u>8 x 16</u>	19,65
<u>10 x 10</u>	15,35
<u>12 x 12</u>	22,11
<u>12 x 16</u>	29,47
<u>14 x 14</u>	30,09
<u>14 x 24</u>	51,58



Verkaufslänge: 12 Meter

### Schneidekosten auf Anfrage:

Die Hölzer schneiden wir Ihnen, gegen Kostenberechnung, per Kettensäge, auf das angegebene Ca-Längenmaß, +/-3cm. Der Kettensägenschnitt ist nicht winkeligerecht und der Schnitt franst etwas aus.

Für statische Fragen, bezüglich der Balkenstärke, wenden Sie sich bitte an Ihren Architekten, Statiker oder Zimmermeister.

Preisinfos sind freibleibende Abholpreise, Irrtum und Änderungen vorbehalten. Stand 03. 08. 2021

## sibirische Lärche BSH

**9x9cm** 0112

Brettschichtholz ist 4-seitig gehobelt und gefast. Sichtqualität, GL24c nach DIN 1052,

Lamellen 30/33mm, zur Verwendung in Nutzungsklasse drei.

Offene Schnittflächen müssen bauseitig gegen Eindringen von Feuchtigkeit geschützt werden.

Länge	Stück-€
<b>99cm</b>	<b>31,17</b>
<b>119cm</b>	<b>36,67</b>
<b>149cm</b>	<b>46,77</b>
<b>199cm</b>	<b>62,37</b>
<b>299cm</b>	<b>94,25</b>
<b>600cm</b>	<b>174,00</b>



## sibirische Lärche 0111

**BSH 10x10cm**

Brettschichtholz ist 4-seitig gehobelt und gefast. Sichtqualität, GL24c nach DIN 1052, Lamellen 30/33mm, zur Verwendung in Nutzungsklasse 3

Länge	Stück-€
<b>600cm</b>	<b>198,00</b>



### **Freibleibende Info für Sib. Lärche:**

Sibirische Lärche ist ein sehr schönes und haltbares Holz. Es ist langlebiger als Fichte, Kiefer und Douglasie. Die Sortierung ist „us-hobelfallend“ und entspricht einer AB-Sortierung mit ca. 60% A-Anteil, 40% B-Anteil. Disponieren Sie etwas „großzügig“, nicht genau auf das Stück. Das Holz ist relativ hart, astig und harzhaltig. Sibirische Lärche neigt zur Rissbildung und zum Verzug; auch Kantenäste können ausgeschlagen sein. Diese holztypischen Eigenheiten sind kein Reklamationsgrund. Behandlung: Lärche hat holzeigene Resistenzstoffe. Man trifft die Eigenart an, Lärche beim Einsatz im Freien unbehandelt zu belassen. Dabei muss man wissen: Holz wird grau. Sonne und Regen lassen es verwittern. Lärche muss, nach unserer Auffassung, „behandelt“ werden. Wir empfehlen: Koralan Spezialöl mit fungizidem Wirkstoff. Verfahren Sie entsprechend den Vorgaben, die auf den Dosen stehen. Eine Grundierung würde nicht ausreichen! Die Grundierung alleine verbindet sich nicht im Holz und wird durch Regen ausgewaschen. Ein anderes wichtiges Thema: Schwarze Flecken entstehen nicht nur durch Schimmelbefall! Lärche reagiert beim Kontakt mit Eisen und / oder Eisenionen und bekommt auch davon schwarze Flecken. Beachten Sie diese Tatsache beim Bohren, Schleifen und bei anderen Arbeiten, bei denen Metallstaub entsteht. Gelegentlich entstehen durch schädliche Umwelteinflüsse (auch) Farbveränderungen auf der Lärche. Eventuell durch Auspuffgase, oder durch andere noch unerforschte Einwirkungen. Dieses Phänomen wurde gelegentlich beobachtet. Es trat auch dann auf, wenn alle Behandlungen gemacht waren.

Preisinfos sind freibleibende Abholpreise, Irrtum und Änderungen vorbehalten. Stand 03. 08. 2021

## Bau-Dielen 0630

**Güteklasse I-III, Schnittklasse AB**  
sägerauh, frisch, das Nennmaß ist das Einschnittmaß.

Ca-Stärke	Länge	Breite	qm-€
<u>40mm</u>	500cm	28cm	17,90
<u>50mm</u>	500cm	28cm	22,90



Info zu den Baudielen: Das Holz, wird im Frischzustand mit den angegebenen Abmessungen im Sägewerk gesägt. Nach und nach trocknet das Holz und verliert dabei an Volumen, es schwindet. Deshalb hat es „dann“ nicht mehr die angegebenen Stärken und Breiten. Eine auf 40mm eingeschnittene Diele hat noch ca. 35/36/37mm. Die Breite wird nicht mehr 28cm breit, sondern vielleicht 27/27,5cm breit sein. Gleiches gilt für andere Stärken. Noch eine Info: Das Holz wird beim "vor sich hinstrocknen" schüsseln und wird Risse bekommen, bzw. haben. Die Dielen sind deshalb auch als Bau-Dielen bezeichnet, sie sind keine Schreinereware!

## Douglasie, Güteklasse I-II 0630

**Schnittklasse A** sägerauh, trocken, das Nennmaß ist das Einschnittmaß.

Ca-Stärke	Länge	Breite	qm-€
<u>40mm</u>	500cm	21cm	39,00



## Baukeil 4021

Buche

Abmessung mm	Stück-€
<u>L180 x B80 x H25/0</u>	0,40



## Mini-Keil

Nadelholz

Ca-Abmessung mm	Pack á 50 Stück-€	Pack á 250 Stück	Pack á 300 Stück
<u>L50 x B20 x H15/0</u>	4,90 (5022)	12,50 (5021)	15,00 (5020)



Preisinfos sind freibleibende Abholpreise, Irrtum und Änderungen vorbehalten. Stand 03. 08. 2021

## Fichte trocken 0640

Güteklasse I-II, Schnittklasse A

Stärke	Länge	Meter-€
Pack: 10 Stück		
<u>24x48</u>	240cm	0,98
<u>24x48</u>	300cm	„
<u>24x48</u>	420cm	„
<u>24x48</u>	510cm	„

Stärke	Länge	Meter-€
Pack: 8 Stück		
<u>30x48</u>	240cm	1,29



## Nadelholz halbtrocken 0641

Güteklasse I-III, Schnittklasse AB

Ca-Stärke	Länge	Meter-€
<u>30x50</u>	250cm	0,98
<u>30x50</u>	500cm	„
<u>40x60</u>	500cm	1,59

## Balken halbtrocken 0635

sägerhau,

Güteklasse I-III, Schnittklasse A/B,

Nennmaß ist Einschnittmaß

Stärke	Länge	Meter-€
<u>6x 8cm</u>	500cm	2,90
<u>10x10cm</u>	500cm	5,50
<u>10x12cm</u>	250cm	6,00



## Eiche Balken frisch gesägt, 0639

sägerhau, Güteklasse I-III, Schnittklasse A/B,

Risse und Verzug ist holztypisch

Nennmaß ist Einschnittmaß

ca-Stärke	Meter-€
<u>10x10cm</u>	22,00
Ca-Längen: 250/260/320cm	



## Balsa-Holz

Stärke	Länge	Meter-€
<u>7,5 x 11cm</u>	170cm	18,00
<u>9,5 x 11cm</u>	170cm	19,00
<u>10,5 x 11cm</u>	170cm	21,00





Preisinfos sind freibleibende Abholpreise, Irrtum und Änderungen vorbehalten. Stand 03. 08. 2021

## Bauschalung

**Stärke ca.23/24mm, trocken** 0630  
Güteklasse III-IV , Schnittklasse A/B,  
unterschiedliche Breiten

qm-€  
**9,90**  
Längen auf Anfrage



## Bauschalung

**Stärke ca.24mm\***  
Güteklasse III-IV , Schnittklasse A/B,  
\*Die Stärken können unterschiedlich  
ausfallen, ca. 21 bis 26mm?

0630  
Länge Breite Meter-€  
**250cm 12cm 1,58**

0634  
Länge Breite Meter-€  
**500cm 14cm 1,40**

L0635  
änge Breite Meter-€  
**400cm 15,5cm 1,98**



Preisinfos sind freibleibende Abholpreise, Irrtum und Änderungen vorbehalten. Stand 03. 08. 2021

## Lärche Blockware 40230

Getrocknet,  
Holzfeuchte ca. 18% +/-2%

Stärke	Sortierung	qm-€
<u>30mm</u>	0-1	30,00
<u>30mm</u>	0-2	27,00
<u>50mm</u>	0-1	51,00
<u>50mm</u>	0-2	46,00
<u>75mm</u>	0-1	77,00





Preisinfos sind freibleibende Abholpreise, Irrtum und Änderungen vorbehalten. Stand 03. 08. 2021

## Eiche astig rustikal

Schreinerqualität

Getrocknet,

Holzfeuchte ca. 14% +/-2%

Stärke	qm-€
<u>52mm</u>	<b>99,00</b>



Preisinfos sind freibleibende Abholpreise, Irrtum und Änderungen vorbehalten. Stand 03. 08. 2021

## Eiche „natur“

Schreinerqualität

Getrocknet,

Holzfeuchte ca. 14% +/-2%

Stärke	qm-€
<b>52mm</b>	<b>129,00</b>



Preisinfos sind freibleibende Abholpreise, Irrtum und Änderungen vorbehalten. Stand 03. 08. 2021

**Douglasie Blockware** 40250 Ca-Stärke Ca-Länge qm-€  
 Getrocknet, 50mm 500cm **49,00**  
 Holzfeucht ca. 18% +/-2%



**Eiche Blockware** Ca-Stärke Ca-Länge qm-€  
 halbtrocken 48mm 300cm **55,00**



**Linde 50mm** mit Baumkante,  
 kammergetrocknet

Länge	Breite	Stück-€	Nr.
173cm	17cm	<b>25,16</b>	5001
173cm	18cm	<b>26,98</b>	5002
173cm	21cm	<b>31,48</b>	5003
173cm	20cm	<b>29,98</b>	5004
173cm	23cm	<b>34,47</b>	5005
173cm	29cm	<b>43,46</b>	5006
173cm	20cm	<b>29,98</b>	5007
173cm	28cm	<b>41,96</b>	5008
173cm	34cm	<b>50,96</b>	5009
173cm	33cm	<b>49,46</b>	5010
173cm	34cm	<b>50,96</b>	5011
173cm	33cm	<b>49,46</b>	5012
173cm	31cm	<b>46,46</b>	5013
173cm	30cm	<b>44,96</b>	5014
173cm	30cm	<b>44,96</b>	5015
173cm	36cm	<b>53,96</b>	5016
173cm	37cm	<b>55,45</b>	5017
173cm	32cm	<b>47,96</b>	5018
173cm	36cm	<b>53,96</b>	5019
140cm	38cm	<b>46,09</b>	5020
173cm	34cm	<b>50,96</b>	5021
173cm	39cm	<b>58,45</b>	5022



**Linde 28mm** mit Baumkante,  
 kammergetrocknet

Länge	Breite	Stück-€	Nr.
100cm	14cm	<b>6,80</b>	2801
173cm	22cm	<b>18,47</b>	2802
173cm	29cm	<b>24,34</b>	2803





## Lieferprogramm



### FUSSBÖDEN

**Fußbodenbretter** für den Wohnbereich  
**Fußbodenbretter** für den Dachboden  
**Fertigparkett, Vinylboden-Elemente**

### LEISTEN



### BAUHOLZ

KVH, BSH,  
 Bau-Dielen,  
 Schalbretter,  
 Dachlatten



### LEIMHOLZ-Balken

Fichte, Lärche



**Leimholzplatten,**  
 Fichte, Buche, Erle,  
 Lärche, Eiche



### WAND und DECKE

**Profilhölzer,** Nut u.Feder  
**Glattkant,**  
**Paneele**



### HOLZ im GARTEN

Terrassendielen, Gartenzäune,  
 Pflanzkästen, Holz für Balkone,  
 Gartenmöbel, Palisaden,  
 Pfähle,  
 Kompostlegen,  
 Rindenmulch, Pflanzerde



### PLATTEN

**Sperrholz-**, HDF-, MDF-Platten,  
 Massivholz-, 3-Schichtplatten,  
 Siebdruck-Fahrzeugbausper Holz  
 Multiplex-Platten,  
 Polycarbonat-3-Stegplatten,  
 Verpackungssper Holz



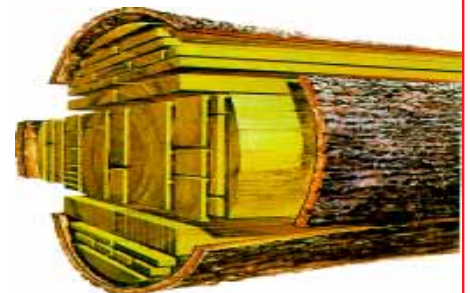
### LÄRCH

Fase-Bretter, 9x9-BSH,  
 Glattkant, Balkonbretter,  
 Rahmenhölzer,  
 Terrassendielen,  
 Zaulatten,



### BLOCKWARE

Eiche, Lärche, Douglasie,  
 Linde



90610 Winkelhaid-Ungelstetten

Telefon: 09187 - 4051

Telefax: 09187 - 4052

email: [holz@trat.de](mailto:holz@trat.de)

Internet: [www.holz-trat.de](http://www.holz-trat.de)

# HolzTrat

GmbH