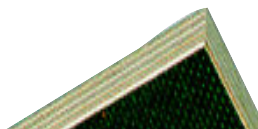


## Platten Möbelstollen



### Info zur Sauberkeit des Schnittbildes einer Plattensäge:

Die Plattensäge schneidet mit einer Genauigkeit von +/- 0,5mm.

Die Winkelgenauigkeit ist +/- 1°.

Bei beschichteten und furnierten Platten sind kleine „Mäusezahnausbrüche“ an der Platten-Rückseite nicht zu vermeiden. Sie bewegen sich im Bereich von ca. 1mm bis 3mm. Bei Massivplatten kann es zu Faserausrissen auf der Plattenrückseite kommen die bis zu 5mm reichen können. In den Schneidekosten ist keine Nachbearbeitung der Kanten enthalten.

**Grundsätzliches:** Holz ist ein Naturprodukt und deshalb in Farbe und Struktur nie gleich. Ein Handmuster, ein Ausstellungsexponat, ein gedrucktes Bild kann deshalb nur eine „Ahnung“ des Produkts vermitteln. Es kann kein diesbezüglich kein Garant für eine spätere Lieferung sein.

### Alle Preise sind unverbindliche Informationen.

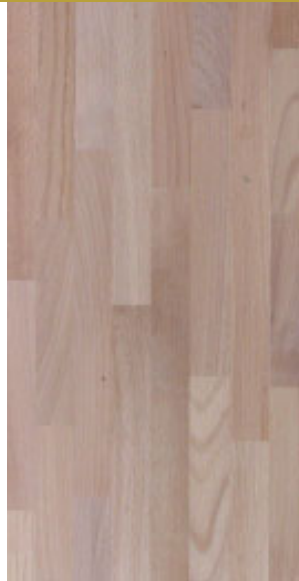
Diese verstehen sich bei Abnahme der jeweils ganzen Platte.

Schneidekosten: Auf Anfrage.

Die gedruckten Farben sind nur Annäherungswerte und nicht verbindlich.

### 26mm Buche - Leimholzplatte Kanten gesägt, Möbelqualität A/B / Bestellware (Best.-Nr.40027)

Länge x Breite	qm-€	Stück€
500x 60cm	<b>52,90</b>	158,70
500x 80cm	<b>52,90</b>	211,60



Länge x Breite	Stück€
250x 40cm	<b>59,00</b>
250x 60cm	<b>89,00</b>

Info:  
Die Buche-Leimholzplatten gibt es nur in „ganzen“ Platten.  
Das Schneiden ist, gegen Aufpreis, möglich.

### 26mm Kernbuche - Leimholzplatte Kanten gesägt (Best.Nr.41026)

Länge x Breite	qm-€	Stück-€
500x121cm	<b>37,85</b>	229 ,00



## Groß- und Einzelhandel

Preisinfos sind freibleibende Abholpreise. Irrtum und Änderungen vorbehalten. Stand 20.02.2019

### 26mm Eiche - Leimholzplatte

Kanten gesägt, Qualität: A/B / Schiffsbodenoptik

(Best.-Nr.30426)

Abmessung	qm-€	Stück€
<b>420x121cm</b>	<b>78,51</b>	399,00

(Best.-Nr.30026)

Stärke	Abmessung	Stück€
<b>26mm</b>	<b>250x 20cm</b>	<b>39,00</b>
<b>26mm</b>	<b>250x 40cm</b>	<b>79,00</b>
<b>26mm</b>	<b>250x 60cm</b>	<b>129,00</b>



Info:

Die Eiche-Leimholzplatten gibt es nur in „ganzen“ Platten, wie links beschrieben. Das Schneiden ist, gegen Aufpreis, möglich.

### 18mm Eiche - Leimholzplatte

Kanten gesägt, Qualität: A/B / Schiffsbodenoptik

(Best.-Nr.30018)

Stärke	Abmessung	Stück€
<b>18mm</b>	<b>250x40cm</b>	<b>69,00</b>

### Eiche Rahmenholz

gehobelt, Kanten leicht gerundet,

(Best.-Nr.7002)

Stärke mm	Länge	Stück-€
<b>58x58</b>	<b>250 cm</b>	<b>29,00</b>
<b>78x78</b>	<b>250 cm</b>	<b>49,00</b>



## Groß- und Einzelhandel

Preisinfos sind freibleibende Abholpreise. Irrtum und Änderungen vorbehalten. Stand 20.02.2019

### Fichte- Leimholzplatte

**19mm**

Verleimung: Für den trockenen Innenbereich  
Qualität: B/B

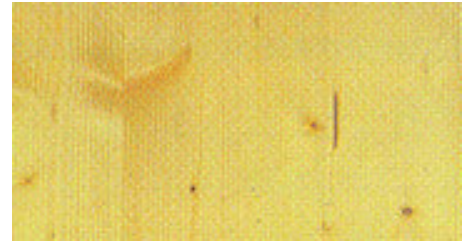
EDV-Nr.:10019

Länge x Breite	qm-€	Stück-€
<b>505x 122cm</b>	<b>22,90</b>	141,09

**27mm**

EDV-Nr.:10027

Länge x Breite	qm-€	Stück-€
<b>505x122cm</b>	<b>29,90</b>	184,21



Info:

Die Fichte-Leimholzplatten gibt es in „ganzen“ Platten. Das Schneiden ist, gegen Aufpreis, möglich.

**42mm**

EDV-Nr.:10042

Länge x Breite	qm-€	Stück-€
<b>505x 122cm</b>	<b>49,00</b>	301,89

### 18mm Fichte Leimholz-Platten

### 28mm Fichte Leimholz-Platten

Verleimung: Für den trockenen Innenbereich

(Best.-Nr.10018)

Länge x Breite	Stück-€
200 x 20cm	<b>12,70</b>
200 x 30cm	<b>14,90</b>
200 x 40cm	<b>19,95</b>
200 x 50cm	<b>24,95</b>
200 x 60cm	<b>29,95</b>

(Best.-Nr.10028)

Länge x Breite	Stück-€
200 x 20cm	<b>15,50</b>
200 x 25cm	<b>18,90</b>
200 x 30cm	<b>23,50</b>
200 x 40cm	<b>31,00</b>
200 x 50cm	<b>38,95</b>
200 x 60cm	<b>45,50</b>

250 x 30cm	<b>18,50</b>
250 x 40cm	<b>24,95</b>
250 x 50cm	<b>31,50</b>
250 x 60cm	<b>37,50</b>

250 x 25cm	<b>23,95</b>
250 x 30cm	<b>28,50</b>
250 x 40cm	<b>38,95</b>
250 x 50cm	<b>46,90</b>
250x 60cm	<b>56,90</b>



### Lärche- Leimholzplatte

**26mm**

EDV-Nr.:10029

Länge x Breite	qm-€	Stück-€
<b>500x122cm</b>	<b>60,00</b>	366,00

EDV-Nr.:10029

Länge x Breite	qm-€	Stück-€
<b>500x45cm</b>	<b>60,00</b>	135,00



### 12mm Fichte 3-schicht-Massivholz-Platte B/C + (Best.-Nr.975512)

Länge x Breite	qm-€	Stück-€
<b>505x 205cm</b>	<b>22,90</b>	237,07



### 19mm Fichte 3-schicht-Massivholz-Platte B/C + (Best.-Nr.975519)

Länge x Breite	qm-€	Stück-€
<b>505x 205cm</b>	<b>24,50</b>	296,23



### 27mm Fichte 3-schicht-Massivholz-Platte B/C + (Best.-Nr.975527)

Länge x Breite	qm-€	Stück-€
<b>500x 205cm</b>	<b>36,90</b>	388,48



### Fichte, Nadelsperrholz-Platten Verleimung EN636-2

Größe: **250x125cm**

„halbe“ Platte

Größe ca: **124,5x125,0cm**

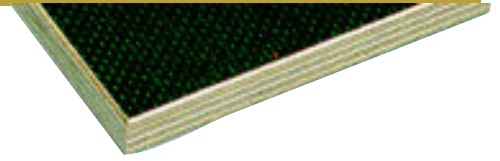
Stärke	qm-€	Stück-€	EDV-Nr.	Stärke	qm-€	Stück-€	EDV-Nr.
<b>5mm</b>	<b>11,90</b>	37,19	975305	<b>5mm</b>	<b>15,90</b>	24,74	975405
<b>9mm</b>	<b>10,90</b>	34,06	975309	<b>9mm</b>	<b>14,50</b>	22,57	975409
<b>12mm</b>	<b>12,90</b>	40,31	975312	<b>12mm</b>	<b>16,90</b>	26,30	975412
<b>18mm</b>	<b>17,50</b>	54,69	975318	<b>18mm</b>	<b>22,90</b>	35,64	975418



## Groß- und Einzelhandel

Preisinfos sind freibleibende Abholpreise. Irrtum und Änderungen vorbehalten. Stand 20.02.2019

### Siebdruck-Platten Birke Verleimung EN636-3



(Best.-Nr.45250)

Größe: **150 x 250cm**

Stärke	qm-€	Stück-€
<b>9mm</b>	<b>21,90</b>	74,63

(Best.-Nr.45250)

Größe: **125 x 250cm**

Stärke	qm-€	Stück-€
<b>12mm</b>	<b>18,90</b>	59,06
<b>15mm</b>	<b>23,90</b>	71,56
<b>18mm</b>	<b>25,50</b>	79,69
<b>21mm</b>	<b>32,90</b>	102,81
<b>30mm</b>	<b>48,90</b>	152,81

(Best.-Nr.45300)

Größe: **150 x 300cm**

Stärke	qm-€	Stück-€
<b>18mm</b>	<b>32,00</b>	144,00
<b>21mm</b>	<b>38,90</b>	175,05
<b>27mm</b>	<b>44,90</b>	202,05

Info:Die Siebdruck-Platten gibt es in „ganzen“ Platten.Das Schneiden ist, gegen Aufpreis,möglich.

### Betoplan glatt/glatt (Best.-Nr.44125)

Größe: **125 x 250cm**

Stärke	qm-€	Stück-€
<b>4mm</b>	<b>11,00</b>	34,38

### Multiplex-Platten Buche-Deck (Best.-Nr.42001)

**Buche** schäl furniert

Verleimung:Für den trockenen Innenbereich

B/BB, Größe: 250 x 150cm

Stärke	qm-€	Stück-€
<b>18mm</b>	<b>28,50</b>	106,88
<b>25mm</b>	<b>39,90</b>	149,63



Info:

Die Multiplex gibt es in „ganzen“ Platten. Das Schneiden ist, gegen Aufpreis,möglich.

Bestellware:

Qual:2/3 Größe: **150 x 250cm**

Stärke qm-€ Stück-€ Best.-Nr

**30mm 68,72 257,70 42010**

### Multiplex-Platten Birke-Deck (Best.-Nr.44001)

Verleimung:Für den trockenen Innenbereich

BB/BB, Größe: **250 x 125cm**

Stärke	qm-€	Stück-€
<b>6,5mm</b>	<b>11,90</b>	37,19



Info:

Die Multiplex gibt es in „ganzen“ Platten. Das Schneiden ist, gegen Aufpreis,möglich.

### Multiplex-Platten Birke

S/BB, Größe: **250 x 125cm**

Stärke qm-€ Stück-€ Best.-Nr

**18mm 36,90 115,31 44002**



Info:

Die Multiplex gibt es in „ganzen“ Platten. Das Schneiden ist, gegen Aufpreis,möglich.

Bestellware:

BB/cp, Größe: **125 x 250cm**

Stärke qm-€ Stück-€ Best.-Nr

**30mm 45,34 141,69 44002**

Bestellware:

BB/cp, Größe: **150 x 300cm**

Stärke qm-€ Stück-€ Best.-Nr

**30mm 48,55 218,48 44002**

## Groß- und Einzelhandel

Preisinfos sind freibleibende Abholpreise. Irrtum und Änderungen vorbehalten. Stand 20.02.2019

### \* Industriesperrholz-BB/CC, „rötliche“ Furniere, Verleimung WBP für den trockenen Innenbereich

Größe: **244x122cm**

Stärke	qm-€	Stück-€	EDV-Nr.
4mm	<b>5,90</b>	17,56	PAEU04
6mm	<b>7,50</b>	22,33	PAEU06
9mm	<b>8,90</b>	26,49	PAEU09
12mm	<b>15,90</b>	47,33	PAEU12



### \* Ceiba-Sperrholz-Platten Verleimung nach EN 636-1, für den trockenen Innenbereich

Größe: **250x170cm bzw.**  
 \*\* 252x172, je nach Vorrat

Stärke	qm-€	Stück-€	EDV-Nr.
6mm	<b>13,90</b>	59,08	975306
8mm	<b>14,90</b>	63,33	975308
12mm	<b>16,90</b>	71,83	975312



### Elliotis-pine (Best.-Nr.973501)

**Verpackungssperrholz**  
 Verleimung WBP

Größe: **125 x 250cm**

Stärke	qm-€	Stück-€
15mm C + /C	<b>11,90</b>	37,19
24mm 3/3	<b>21,50</b>	67,19



Info:  
 Die Elliotis-pine-Platten gibt es nur in „ganzen“ Platten.  
 Das Schneiden ist, gegen Aufpreis, möglich.

Rückseite /C

### Kiefer, Sperrholz-Platten (Best.-Nr.975301)

3-fach / AW verleimt

Größe: **244 x 122cm**

Stärke	qm-€	Stück-€
4mm	<b>12,00</b>	35,72



Info:  
 Die Kiefer-Sperrholz-Platten gibt es nur in „ganzen“ Platten.  
 Das Schneiden ist, gegen Aufpreis, möglich.

### Pappel-Sperrholz-Platten (Best.-Nr.975601)

Verleimung IF 20 (Innen-/Trockenbereich)

Größe: **252 x 172cm**

Stärke	qm-€	Stück-€
4mm	<b>8,90</b>	38,58



Info:  
 Die Pappel-Sperrholz-Platten gibt es nur in „ganzen“ Platten.  
 Das Schneiden ist, gegen Aufpreis, möglich.

## Groß- und Einzelhandel

Preisinfos sind freibleibende Abholpreise. Irrtum und Änderungen vorbehalten. Stand 20.02.2019

### OSB-Platten (Best.-Nr.975801) Vierseitig Nut und Feder.

Größe: **250 x 62,5cm**  
 Oberfläche: Conti-Finish

Stärke	qm-€
<b>12mm</b>	<b>6,49</b>
<b>15mm</b>	<b>7,49</b>
<b>18mm</b>	<b>9,49</b>
<b>22mm</b>	<b>11,49</b>
<b>30mm</b>	<b>13,90</b>

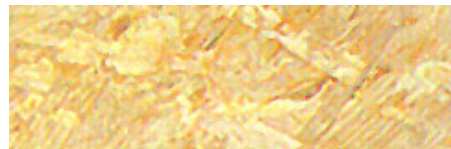


### OSB-Platten (Best.-Nr.975801) stumpf, ohne Nut- u.Feder

#### OSB-Großformatplatte

Agepan OSB 3 ungeschliffen stumpf

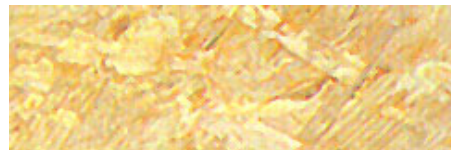
Stärke	Größe	qm-€
<b>18mm</b>	<b>278x207cm</b>	<b>11,90</b>



#### OSB-Großformatplatte

Kronospan OSB 3 ungeschliffen stumpf

Stärke	Größe	qm-€
<b>22mm</b>	<b>500x125cm</b>	<b>13,90</b>



Info:  
 Die OSB-Platten gibt es nur in „ganzen“ Platten.  
 Das Schneiden ist, gegen Aufpreis, möglich.

### Spanplatten: Großformat, P2, (Best.-Nr.976010)

Verleimung P2 für den trockenen Innenbereich

Größe:	<b>280 x 207cm</b>
Stärke	qm-€
<b>12mm</b>	<b>5,99</b>
<b>19mm</b>	<b>6,49</b>
<b>28mm</b>	<b>12,98</b>



Info:  
 Die rohen Spanplatten gibt es in „ganzen“ Platten.  
 Das Schneiden ist, gegen Aufpreis,möglich.



## Groß- und Einzelhandel

Preisinfos sind freibleibende Abholpreise. Irrtum und Änderungen vorbehalten. Stand 20.02.2019

### HDF, eine Seite **weiß**, Rückseite braun (Best.-Nr.976401)

Größe: **280 x 207cm**

Stärke	qm-€	Stück-€
3mm	<b>4,98</b>	28,86
5mm	<b>7,00</b>	40,58



### HDF eine Seite **Buche-Dekor**, Rückseite braun (Best.-Nr.975813)

Größe: **280 x 207cm**

Stärke	qm-€	Stück-€
3mm	<b>5,90</b>	34,24



### MdF

Best.-Nr.976203

Abdeckplatte

Größe: **280 x 207cm**

Ca-Stärke	qm-€	Stück-€
3mm	<b>2,50</b>	14,49

Best.-Nr.976206

Größe: **280 x 207cm**

Ca-Stärke	qm-€	Stück-€
6mm	<b>5,90</b>	34,20

### HDF-Lochplatte, eine Seite **weiß**, andere Seite braun (Best.-Nr.52101)

Größe: **260 x 100cm**

Loch-Ø:5mm / Lochabstand: 15mm

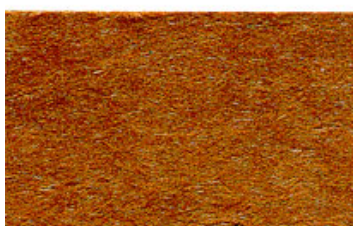
Stärke	qm-€	Stück-€
3mm	<b>7,90</b>	20,54



### Weichfaser-Dämmplatten (Best.-Nr.976701)

Größe: **250 x 120cm**

Stärke	qm-€	Stück-€
9,5mm	<b>3,00</b>	9,00
15,0mm	<b>4,90</b>	14,71
19,0mm	<b>6,20</b>	18,60



## Groß- und Einzelhandel

Preisinfos sind freibleibende Abholpreise. Irrtum und Änderungen vorbehalten. Stand 20.02.2019

### Frontweiß miniperl Dekor-Splatten

Größe: **280x207cm**

„halbe“ Platte  
Größe ca: **139x207cm**

Stärke	qm-€	Stück-€	EDV-Nr.	Stärke	qm-€	Stück-€	EDV-Nr.
<b>8mm</b>	<b>10,00</b>	66,65	912008	<b>10mm</b>	<b>15,00</b>	43,16	912210
<b>10mm</b>	<b>11,50</b>	66,65	912010	<b>13mm</b>	<b>16,00</b>	46,04	912213
<b>13mm</b>	<b>12,50</b>	67,81	912013	<b>16mm</b>	<b>17,00</b>	48,91	912216
<b>16mm</b>	<b>12,90</b>	68,97	912016	<b>19mm</b>	<b>18,00</b>	51,79	912219
<b>19mm</b>	<b>11,50</b>	66,65	912019	<b>22mm</b>	<b>21,00</b>	60,42	912222
<b>22mm</b>	<b>13,50</b>	72,45	912022				

„Fixmaß“ ist bei der Stärke 19mm unter Vorbehalt.möglich.  
Fragen Sie bitte Ihr Wunschmaß an. Ist dieses. nach erfolgter Prüfung, machbar, gilt folgender qm-Preis:

Stärke	qm-€	EDV-Nr.
<b>19mm</b>	<b>29,00</b>	912419

ABS-Kanten-Rollenware:  
2mm ABS-Kante 23mm  
Meter: **0,80€** 93052

### Eschepore Dekor-Splatten Beschichtete Dekorplatte K101SE (Best-Nr. 912212)

Größe: **280x207cm**

Stärke	qm-€	Stück-€
<b>19mm</b>	<b>14,90</b>	86,36



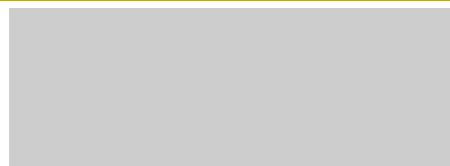
Info:  
Die Dekor-Spanplatten gibt es nur in „ganzen“ Platten.  
Das Schneiden ist, gegen Aufpreis, möglich.

2mm ABS-Kante 23mm  
Meter: **0,80€** 93051

### Lichtgrau U191 miniperl Dekor-Splatten (Best-Nr. 912203)

Größe: **280x207cm**

Stärke	qm-€	Stück-€
<b>19mm</b>	<b>11,90</b>	69,00



Info:  
Die Dekor-Spanplatten gibt es nur in „ganzen“ Platten.  
Das Schneiden ist, gegen Aufpreis, möglich.

2mm ABS-Kante, 23mm  
Meter: **0,80€** 93054

### SCHWARZ (Best-Nr. 975919)

Größe: **280x207cm**

Stärke	qm-€	Stück-€
<b>19mm</b>	<b>14,90</b>	80,56



Info:  
Die Dekor-Spanplatten gibt es nur in „ganzen“ Platten.  
Das Schneiden ist, gegen Aufpreis, möglich.

## Groß- und Einzelhandel

Preisinfos sind freibleibende Abholpreise. Irrtum und Änderungen vorbehalten. Stand 20.02.2019

### Bardolino Eiche natur Dekorplatte (Best-Nr.912209)

Größe: **280x207cm**  
 Stärke qm-€ Stück-€  
**19mm 21,90 126,93**

2mm ABS-Kante 23mm Bardolino-  
 Eiche Meter: 1,19 € 912209



Info:  
 Die Dekor-Spanplatten gibt es nur in „ganzen“ Platten.  
 Das Schneiden ist, gegen Aufpreis, möglich.

### Buche Dekor-Splatten Beschichtete Dekorplatte D381PR (Best-Nr.912207)

Größe: **280x207cm**  
 Stärke qm-€ Stück-€  
**8mm 6,90 39,99**

Größe: **280x207cm**  
 Stärke qm-€ Stück-€  
**19mm 12,90 69,00**



Info:  
 Die Dekor-Spanplatten gibt es nur in „ganzen“ Platten.  
 Das Schneiden ist, gegen Aufpreis, möglich.

2mm ABS-Kante 23mm  
 Meter: **1,50 €** 93055

### Esche beige Dekor-Splatten Beschichtete Dekorplatte D311PR (Best-Nr. 912206)

Größe: **280x207cm**  
**Restpostenpreis**  
 Stärke qm-€ Stück-€  
**19mm 4,90 28,40**



Info:  
 Die Dekor-Spanplatten gibt es nur in „ganzen“ Platten.  
 Das Schneiden ist, gegen Aufpreis, möglich.

### Ahorn Dekor-Splatten Beschichtete Dekorplatte D375BS (Best-Nr. 912208)

Größe: **280x207cm**  
**Restpostenpreis**  
 Stärke qm-€ Stück-€  
**8mm 2,90 16,81**

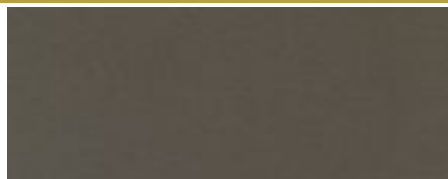


Info:  
 Die Dekor-Spanplatten gibt es nur in „ganzen“ Platten.  
 Das Schneiden ist, gegen Aufpreis, möglich.

2mm ABS-Kante 23mm  
 Meter: **1,70 €** 93061

### Anthracite 0164PE (Best-Nr. 976019)

Größe: **280x207cm**  
 Stärke qm-€ Stück-€  
**19mm 14,90 80,56**



2mm ABS-Kante 23mm  
 Meter: **0,80€** 93070

Info:  
 Die Dekor-Spanplatten gibt es nur in „ganzen“ Platten.  
 Das Schneiden ist, gegen Aufpreis, möglich.

### Küchenarbeitsplatten HPL beschichtet

Plattenstärke 39mm,  
410x60cm Stück: 149,00€



F7920TC Korn hellgrau  
Best.-Nr.973075



Dekor K 106 PE Weiß,  
Kronospan Profil G  
Best.-Nr.912215



Westf.Eiche rustikal R4324TR  
Best.-Nr.973033



U1188TC lichtgrau  
Best.-Nr.973011



S7205HS Polaris metallic  
Best.-Nr.973064



F8110MP Alu geschliffen  
Best.-Nr.973080

### Rückwandplatten 9,6mm, beschichtet

Größe: 410x60cm Stück 99,00€

Dekor	EDV-Nr.
W450TC „Superweiß“	979840
R5322TR „Buche gedämpft“	979841
F7675TC „Peru aprikot“	979842



90610 Winkelhaid-Ungelstetten  
Telefon: 09187 - 4051  
Telefax: 09187 - 4052  
email: [holz@trat.de](mailto:holz@trat.de)  
Internet: [www.holz-trat.de](http://www.holz-trat.de)

