

Terrassendielen, Konstruktionshölzer



Preisinfos sind freibleibende Abholpreise, Irrtum und Änderungen vorbehalten. Stand 28. 07. 2021

sibirische Lärche

Kombi-Profil
Güteklasse I-II

27x143	0105
Länge	Meter-€
300cm	5,60
400cm	„
510cm	„
600cm	„



sibirische Lärche

4-seitig gehobelt,
Güteklasse I-II

26x140mm	0103
Länge	Meter-€
300cm	6,50
400cm	„



sibirische Lärche

Kombiprofil: Eine Seite fein geriffelt, andere Seite glatt gehobelt
Güteklasse I-II / Sortierung: AB

44x140	0105
Länge	Meter-€
300cm	11,50
400cm	„



sibirische Lärche

4-seitig gehobelt,
Längskanten gefast
Güteklasse I-II / Sortierung: AB

40/45x70mm	0101
Länge	Meter-€
300cm	5,50
400cm	„



Info: Sib. Lärche: Sibirische Lärche ist ein sehr schönes und haltbares Holz. Es ist langlebiger als Fichte, Kiefer und Douglasie. Die Sortierung ist „hobelfallend“ und entspricht einer AB-Sortierung mit ca. 60% A- und 40% B-Anteil. Disponieren Sie etwas „großzügig“, nicht genau auf das Stück. Das Holz ist relativ hart, astig und harzhaltig. Lärche neigt zur Rissbildung und zum Verzug; auch Kantenäste können ausgeschlagen sein. Diese holztypischen Eigenheiten sind kein Reklamationsgrund. Die Terrassendiele aus dem Sibirische Lärche-Programm wird für den internationalen Markt produziert. Das Hobelbild der beiden Oberflächen, ausschließlich dieser Terrassendiele, wird als Kombiprofil bezeichnet. Eine Seite ist fein gerillt mit seitlichen Stegen. Die andere Seite ist gehobelt mit Längsnuten in der Fläche. Für die Sortierung ist die Seite mit den Längsnuten relevant. Die „feine Seite“ ist, nach den Sortierkriterien, die Rückseite. Alle anderen Lärche-Produkte sind auf allen Seiten gehobelt. Die Längskanten sind meistens gefast oder mit einem R3 oder R5-Radius versehen.

Behandlung: Lärche hat holzeigene Resistenzstoffe. Man trifft die Eigenart, Lärche beim Einsatz im Freien unbehandelt zu belassen. Dabei muss man wissen, Holz wird grau. Sonne und Regen lassen es verwittern. Lärche muss, nach unserer Auffassung, „behandelt“ werden. Wir empfehlen: Koralan Spezialöl mit fungizidem Wirkstoff. Verfahren Sie entsprechend den Vorgaben, die auf den Dosen stehen. Eine Grundierung alleine, würde nicht ausreichen! Die Grundierung „alleine“ gestrichen, wird durch den Regen wieder ausgewaschen. Ein anderes wichtiges Thema: Schwarze Flecken entstehen nicht nur durch Schimmelbefall! Lärche reagiert beim Kontakt mit Eisen und / oder Eisenionen und bekommt auch davon schwarze Flecken. Beachten Sie diese Tatsache beim Bohren, Schleifen und bei anderen Arbeiten, bei denen Metallstaub entsteht. Gelegentlich entstehen durch schädliche Umwelteinflüsse (auch) Farbveränderungen auf der Lärcheoberfläche. Eventuell durch Auspuffabgase, oder durch andere noch unerforschte Einwirkungen. Dieses Phänomen wurde gelegentlich beobachtet. Es trat auch dann auf, wenn alle Behandlungen gemacht waren.

Groß- und Einzelhandel

HolzTrat

Preisinfos sind freibleibende Abholpreise, Irrtum und Änderungen vorbehalten. Stand 28. 07. 2021

Bangkirai

Tiger PREMIUM Yellow-Balau SHBL
Sortierung: Select und besser,
A-Grade, getrocknet
Hobelbild:
eine Seite fein gerillt
andere Seite grob

25x145 0201	Länge	Meter-€
	305cm	12,48
	366cm	„
	396cm	„
	427cm	„
	458cm	„
	488cm	„



45x70 0201	Länge	Meter-€
	396cm	8,98
	427cm	„



90x90 0201	Länge	Meter-€
	336cm	29,90



Freibleibende Info für Bangkirai:

Dauerhaftigkeit und extrem hohe Belastbarkeit zeichnen dieses Holz aus. Bangkirai ist ein ideales Holz für den Außenbereich. Die Festigkeit ist ca. fünfzig Prozent höher als Eiche. Beachten Sie dass Bangkirai abfärbt. Farbinhaltsstoffe werden durch den Regen ausgewaschen. Unterschiedliche Grundfarben des Holzes sind naturbedingt. Gelegentliche Verspannungen des Holzes sind wegen der enormen Härte nicht auszuschließen. Bleibt Bangkirai farblich unbehandelt erhält es mit der Zeit eine silbergraue Farbe. Unsere aktuell verfügbaren Bretter sind getrocknet und nachsortiert. Die Längenangaben sind Ca.-Längen. Die Bretter sind nicht immer exakt gleich lang und auch nicht immer im Winkel geschnitten. Die Befestigung von Bangkirai muss mit hochwertigen Edelstahlschrauben erfolgen. Vorbohren ist notwendig. Der Schraubenkopf zieht sich, wegen der enormen Holzhärte, nicht in das Holz hinein; die Schraube würde abreißen. Deshalb muss mit Hilfe eines Senkers, der Platz für den Schraubenkopf, im Holz, geschaffen werden. Oberflächenbehandlung: Für eine schöne Optik und zur Wasserabweisung ist es empfehlenswert, die Oberfläche mit Koralan-Ölen zu behandeln. Für die Stirnkantenversiegelung bieten wir Ihnen „TERRASYS“, Art-Nr.65423 Bitte beachten Sie die Montageinformation auf www.tigerpremium.de

Groß- und Einzelhandel

HolzTrat

Preisinfos sind freibleibende Abholpreise, Irrtum und Änderungen vorbehalten. Stand 28. 07. 2021

ABODO Vulcan (Thermoholz) 26x140mm 0205

Terrassendielen, Premium Grade	Länge	Meter-€
Sichtseite fein profiliert,	<u>320cm</u>	11,98
Empfehlung Befestigung: Sichtbare	<u>420/430cm</u>	„
Verschraubung mit Edelstahlschrauben.		

Empfehlung Dielenabstand: 6mm.
Die Unterkonstruktion muss auf dem Untergrund verschraubt werden.
Montageinformation beachten: www.tigerpremium.de



freibleibende Info für Thermo-Hölzer:

Thermoholz, ist ein thermisch modifiziertes Holz, welches mit Temperaturen von 180 bis 230°C behandelt wurde. Dadurch hat es ein äußerst reduziertes Quell- und Schwindverhalten. Es ist dimensionsstabiler geworden. Die Farbe ist bräunlich. Das Holz ist durchgefärbt, jedoch nicht gleichmäßig. Der warme Brauntönen ist etwas variabel. Das Holz hat bei der thermischen Behandlung keine chemischen Zusätze erhalten. Thermoholz weist keine Verbesserung der Resistenz gegen Pilzbefall auf. Beachten Sie, dass sich die farblichen Inhaltsstoffe durch Regen auswaschen! Das Holz entspricht der Dauerhaftigkeitsklasse 1 bis 2 nach DIN EN350-1 (=sehr dauerhaft bis dauerhaft) Durch die Einstrahlung der Sonne wird das Holz mit der Zeit grau werden. Wenn die Bretter verschraubt werden, ist das Vorbohren notwendig, wie auch die Verwendung eines Senkers, für den Schraubenkopf. Die Oberfläche muss geölt werden. Das Holz ist spröde! Wir empfehlen die „Holz-Öle“ von Koralan. Gelegentlich ist zu beobachten dass Thermohölzer „abschiefern“. Dies Eigenheit von Thermohölzern ist nicht zu verhindern und deshalb kein Beanstandungsgrund.

Thermo-Kiefer

4-seitig gehobelt und gefast

<u>44x65</u> 0204	
Länge	Meter-€
<u>420cm</u>	7,98
<u>510cm</u>	„



ABODO Elements Tiger Premium

4-seitig gehobelt

<u>45x70</u> 0204	
Länge	Meter-€
<u>360cm</u>	7,98



dieses Holz kann auch als Unterkonstruktion für sib.Lärche verwendet werden.

<u>90x90</u> 0204	
Länge	Meter-€
<u>360cm</u>	26,50
<u>480cm</u>	„



Thermo-Esche

Hobelbild:
eine Seite fein genutet

<u>26x140mm</u> 0204	
Länge	Meter-€
<u>300cm</u>	19,90



Groß- und Einzelhandel

Preisinfos sind freibleibende Abholpreise, Irrtum und Änderungen vorbehalten. Stand 28. 07. 2021

Kiefer kdi

Hobelbild:
eine Seite fein geriffelt
andere Seite gehobelt

27x120 0220

Ca-Länge Meter-€

400cm 3,00



Bongossi Schwellenqualität

Qualitätsbeschreibung:

*** Krümmung

*** Starke Baumkaten

*** Starke Risse

*** Abmessungen sind Ca-Angaben

Gleichwohl ist diese Holzart „Bongossi“ eines der härtesten und damit langlebigsten Hölzer und ideal für den Erdverbei geeignet. Beachten Sie für Ihre Planungen mit diesem Holz die enorme Dichte, wenn Sie es schneiden wollen und das sehr hohe Gewicht wenn Sie die Schwellen tragen müssen. Eine Schwelle wiegt ca. 100 kg.

14x24 01424

Ca-Länge Stück-€

260cm 95,00



Groß- und Einzelhandel

HolzTrat

Preisinfos sind freibleibende Abholpreise, Irrtum und Änderungen vorbehalten. Stand 28. 07. 2021

Douglasie kdi braun

26x140 0231

Länge	Meter-€
<u>500cm</u>	5,90



Konstruktionsholz kdi grün
90x90mm 9090

Länge	Stück-€
<u>185cm</u>	9,90
<u>210cm</u>	11,90
<u>300cm</u>	19,90
<u>400cm</u>	26,90



Konstruktionsholz kdi grün
70x70mm 7070

Länge	Stück-€
<u>180cm</u>	6,90
<u>400cm</u>	16,90



Preisinfos sind freibleibende Abholpreise, Irrtum und Änderungen vorbehalten. Stand 28. 07. 2021

Konstruktionsholz
kdi grün, sägerauh

8x8cm kdi grün 0240

Länge Meter-€
500cm 5,90

10x10cm kdi grün 0240

Länge Meter-€
500cm 8,50



Konstruktionsholz
kdi grün, gehobelt

12x12cm kdi grün 1212

Länge Meter-€
510cm 12,90

12x24cm kdi grün 1224

Länge Stück-€
250cm 59,00

Kiefer kdi grün

4x7cm 4070

Länge Meter-€
400cm 2,50



Fichte KVH kdi grün

4x8cm 4080

Länge Meter-€
510cm 3,00

Kiefer kdi grün

4,5x9,5cm 4595

Länge Meter-€
300cm 3,30

Preisinfos sind freibleibende Abholpreise, Irrtum und Änderungen vorbehalten. Stand 28. 07. 2021

Konstruktionsholz

kdi grün

4-seitig gehobelt,
Längskanten gefast
oder gerundet

nord.Kiefer

26x145mm 26145

Länge Meter-€
510cm **4,90**

Fichte

34x220mm 0121

Länge Meter-€
480cm **10,90**



nord.Kiefer

45x145mm 45145

Länge Meter-€
420cm **7,90**

Kiefer

45x220mm 45220

Länge Meter-€
300cm **5,17**



Kiefer

95x195mm 95195

Länge Meter-€
400cm **10,00**

Fichte

24x45mm 2445

Länge Meter-€
250cm **2,00**

Groß- und Einzelhandel

Preisinfos sind freibleibende Abholpreise, Irrtum und Änderungen vorbehalten. Stand 28. 07. 2021

Verstellfüße

Verstellfüße, aus Hartkunststoff (PP), können durch einfaches links-/rechtsdrehen stufenlos verstellt werden. Nachdem die Unterkonstruktion angeschraubt ist, ist das Verstellen auch noch möglich.

Aufbauhöhe	Stück-€	Bestell-Nr.
3 bis 6,5cm	3,90	6944
6 bis 14cm	4,90	6945
14 bis 22cm	6,90	6946



Abstandhalter

Terrassendielen sollten möglichst nicht direkt auf der Unterkonstruktion liegen. So wird konstruktiver Holzschutz praktiziert. Dadurch trocknen die Bretter schneller wieder ab. Der Abstand zwischen Brett und Unterkonstruktion ist 6mm. Der Abstandhalter bestimmt den Abstand zwischen den Brettern. (7mm sollte mindest verwendet werden).

Brettabstand	Pack á	Pack-€	Bestell-Nr.
7mm	100 St.	25,50	6817

Brettabstand	1St.-€	Bestell-Nr.
7mm	0,28	6818



Gummi Unterlage

55 x 85mm, Überbrückung von geringfügigen Unebenheiten. Schutz und Dämmung der Unterkonstruktionshölzer. Hilft die notwendige Unterlüftung zu realisieren.



Unkrautvlies

Planex Cp2, 50g/qm
1,5 x 10 Meter

VE	Pack-€	Best.Nr.
15qm	17,90	10 155



Gummi-Fliese „ROT“

Stärke: 25mm

Größe	Stück-€	Best.Nr.
50 x 50cm	11,90	468096



Gummi-Fliese „Grün“

Stärke: 25mm

Größe	Stück-€	Best.Nr.
50 x 50cm	11,90	468097

Holzfliese sechseckig

Größe	Stück-€	Best.Nr.
Øca.59cm	6,90	468307



Randecke



Stück-€	Best.Nr.
3,90	468308

Groß- und Einzelhandel

HolzTrat

Preisinfos sind freibleibende Abholpreise, Irrtum und Änderungen vorbehalten. Stand 28. 07. 2021

Edelstahl-Holzschrauben

Chrom Edelstahl,
martensitisch mit CUT-Spitze
Profi-Schraube für Terrassendielen

Abmessung Pack á Pack-€ Best.Nr.
5 x 60mm 100 St. **12,90** 100 560



RETINOX 2 Plus

Edelstahl-Holzschrauben

Die RETINOX hat einen Flachsenkopf und der Kopf ist für einen TX 25-Einsatz gemacht. Die Schraube ist Gleitbeschichtet. Harthölzer müssen vorgebohrt und der Kopfbereich mit einem Senker bearbeitet werden.

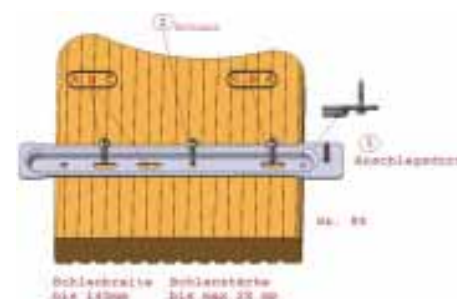
Abmessung Pack á Pack-€ Best.Nr.
5 x 60mm 200 St. **28,00** 54 104



Bohlenhalter 85-S

Pack á 50 Stück incl. Schrauben

Pack-€ Best.Nr.
36,90 50753



Groß- und Einzelhandel

Preisinfos sind freibleibende Abholpreise, Irrtum und Änderungen vorbehalten. Stand 28. 07. 2021

Bausatz Modell: 220

Wand 19mm

Außenmaß: 200 x 268cm

Tür: 81x141,5cm ohne Glas /

Fenster: 69x59 ohne Glas

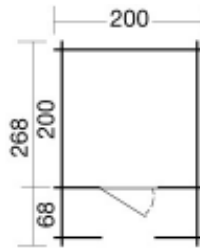
Terrasse 70cm,

Dachpappe: grau /

Bausatz incl. Fußbodenbrettern.

Bausatz-€
499,--

Best.Nr.
48 260



Sandkastenbausatz

kdi grünlich

Ca-Größe: 110x110x25cm.

Bausatz-€
59,--

Best.Nr.
50 096



Sandkastenbausatz

Bausatz, aus 16mm starken, gehobelten, gefasteten Brettern, mit 4 Sitzbrettern, bunt lasiert, Größe: 120x120cm.

Bausatz-€
59,--

Best.Nr.
42 5001



Federwippe Mod: „Pony“

kdi grün Der Bausatz ist vormontiert. Höhe: ca. 95cm, Länge: ca. 100cm
Anschlüsse und Verschraubungen aus Sicherheitsgründen unbedingt vor der Verwendung überprüfen. Das Schaukelpferdchen planeben aufstellen und im Untergrund verankern.

Bausatz-€
119,--

Best.Nr.
46 8417





Lieferprogramm



FUSSBÖDEN

Fußbodenbretter für den Wohnbereich
Fußbodenbretter für den Dachboden
Fertigparkett, Vinylboden-Elemente



LEISTEN



BAUHOLZ

KVH, BSH,
 Bau-Dielen,
 Schalbretter,
 Dachlatten



Leimholzplatten,
 Fichte, Buche, Erle,
 Lärche, Eiche

HOLZ im GARTEN

Terrassendielen, Gartenzäune,
 Pflanzkästen, Holz für Balkone,
 Palisaden, Pfähle,
 Kompostlegen,
 Rindenmulch,
 Pflanzeerde



WAND und DECKE

Profilhölzer, Nut u. Feder
Glattkant,
Paneele



PLATTEN

Sperrholz-, HDF-, MDF-Platten,
 Massivholz-, 3-Schichtplatten,
 Siebdruck-Fahrzeugbausperrholz
 Multiplex-Platten,
 Polycarbonat-3-Stegplatten,
 Verpackungssperrholz



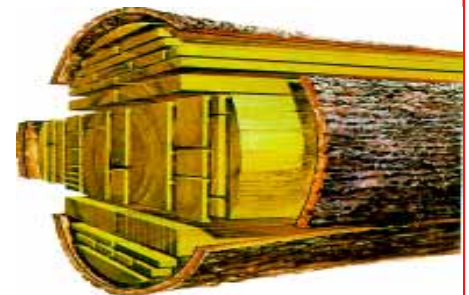
LÄRCHE

Fase-Bretter, 9x9-BSH,
 Glattkant, Balkonbretter,
 Rahmenhölzer,
 Terrassendielen,
 Zaunlatten,



BLOCKWARE

Eiche, Lärche, Douglasie,
 Linde



90610 Winkelhaid-Ungelstetten
 Telefon: 09187 - 4051
 Telefax: 09187 - 4052
 email: holz@trat.de
 Internet: www.holz-trat.de

HolzTrat
 GmbH